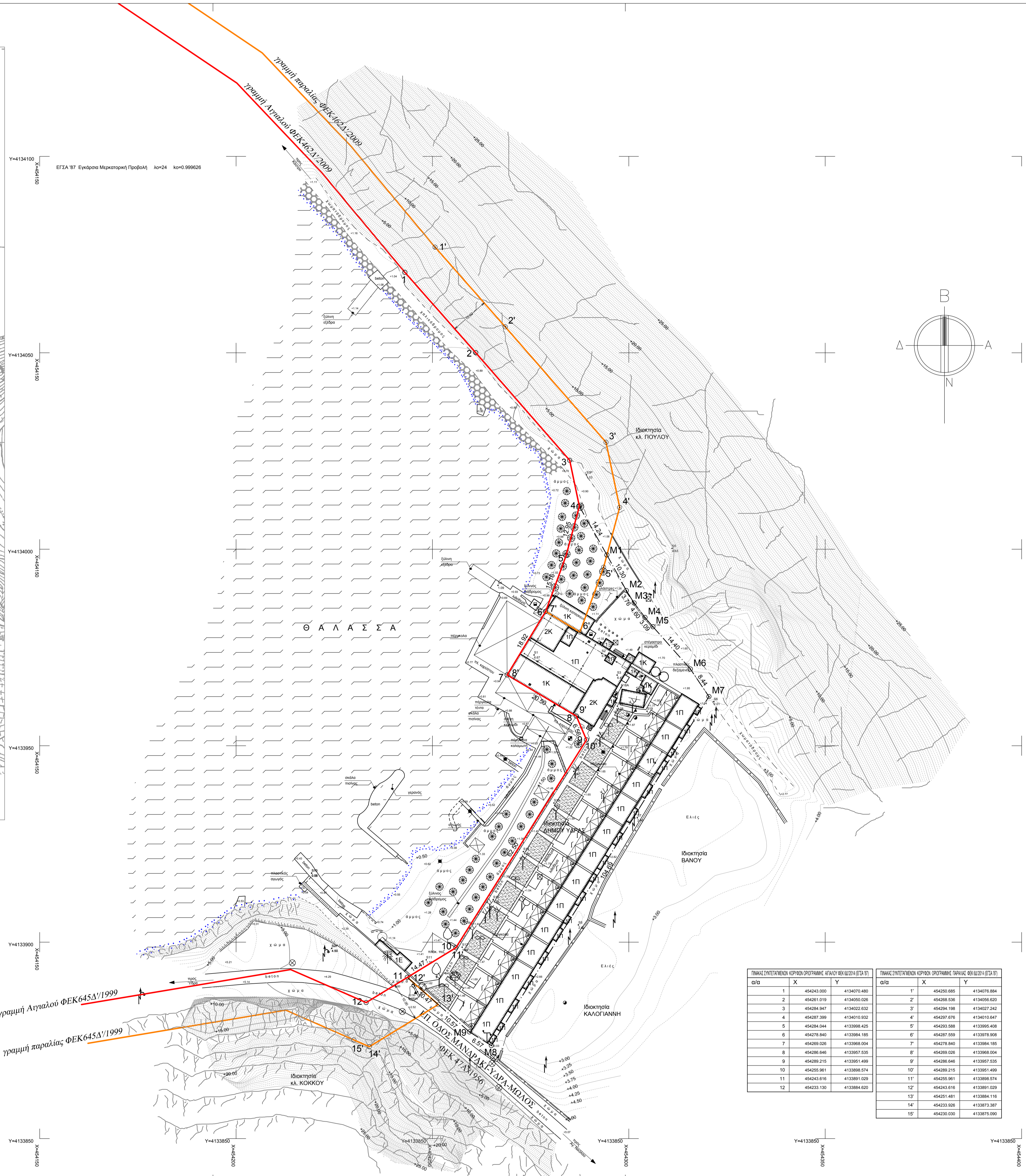
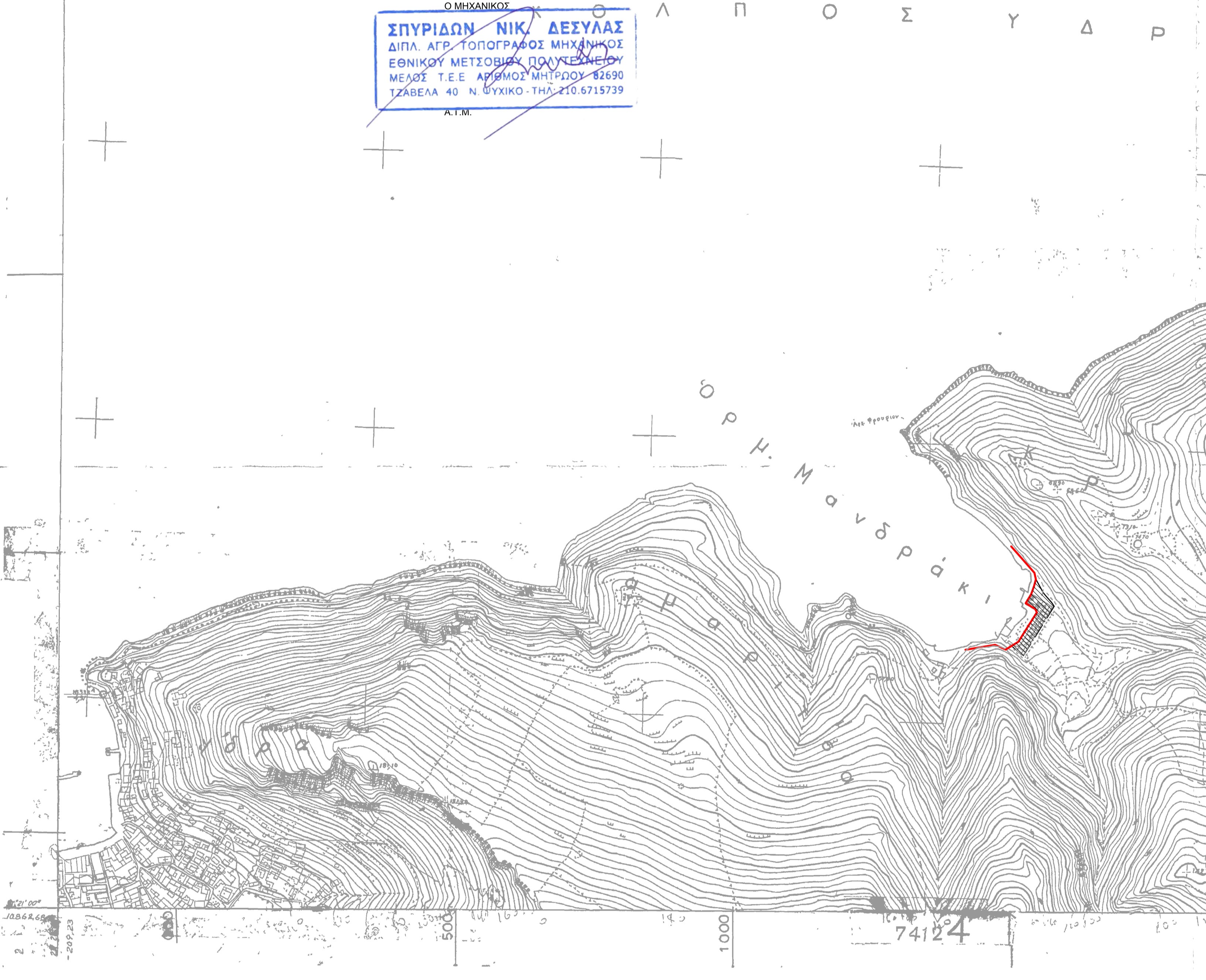


ΔΗΛΩΣΗ ΜΗΧΑΝΙΚΟΥ (οκ. 6054/12-11-04 Δ/νη Γεν. Γραμ. Περ. Αττικής)

Δεclaro ότι έκτατα (ήτοι) αποποιώται στα από Αρχειών 2012 συντάχεν "οι" κατά τοπographic διάγραμμα, είναι αυτή που απoκρίνεται στο επισημασμένο απόσταση πλοκάμι ΓΥΣ κλ. 1:5000 με αριθμ 7412/4 και εν γένει των συντελεστών που θα προκύψουν από τον αναρτησθέν τοποθέτησή αυτή, επί του αποστασμού, κλ. 1:5000.

Ο ΜΗΧΑΝΙΚΟΣ
ΣΠΥΡΙΔΩΝ ΝΙΚ. ΔΕΣΥΛΑΣ
 ΔΠΛ. ΑΓΡ. ΤΟΠΟΓΡΑΦΟΣ ΜΗΧΑΝΙΚΟΣ
 ΕΘΝΙΚΟΥ ΜΕΤΡΩΝΙΚΟΥ ΔΟΥΛΕΙΟΥ
 ΜΕΛΟΣ Τ.Ε.Ε. ΑΡΙΘΜΟΣ ΜΗΤΡΩΟΥ 82690
 ΤΑΒΕΛΑ 40 Ν. ΟΥΚΙΚΟ - ΤΗΛ. 210 6715739



ΔΗΛΩΣΗ ΙΔΙΟΚΤΗΤΗ
 Τα στοιχεία ορα έχουν υλοποιηθεί αριθμός και υπαδείχθηκαν από μένα. Ο ΙΔΙΟΚΤΗΤΗΣ

| ΣΥΝΤΕΤΑΓΜΕΝΕΣ ΚΟΡΥΦΕΣ ΙΔΙΟΚΤΗΣΙΑΣ (ΕΓΣΑ 97) | | | | | |
|---|-----------|------------|-----------|------------|-------|
| X | Y | Μήκος | X | Y | Μήκος |
| M1 | 454247.98 | 412387.075 | 454247.98 | 412387.075 | 0.00 |
| M2 | 454247.98 | 412387.075 | 454247.98 | 412387.075 | 0.00 |
| M3 | 454247.98 | 412387.075 | 454247.98 | 412387.075 | 0.00 |
| M4 | 454247.98 | 412387.075 | 454247.98 | 412387.075 | 0.00 |
| M5 | 454247.98 | 412387.075 | 454247.98 | 412387.075 | 0.00 |
| M6 | 454247.98 | 412387.075 | 454247.98 | 412387.075 | 0.00 |
| M7 | 454247.98 | 412387.075 | 454247.98 | 412387.075 | 0.00 |
| M8 | 454247.98 | 412387.075 | 454247.98 | 412387.075 | 0.00 |

Ε = 4 (M1, M2, M3, M4, M5, M6, M7, M8, M9, 13', 11', 10', 9', 8', 7', 5, 4) = 3281.45 τ.μ.

Σημ.: Από την έκταση της ιδιοκτησίας η επιφανεία (M1,5', 6,5,4,M1) 244,63 τ.μ. βρίσκεται εντός της ζώνης παραλίας (ΦΕΚ 65/2014).

ΥΠΟΜΝΗΜΑ

| | | | | | |
|-----------|---------------------|---|-------------------------|---|-------------------------|
| — — — — — | Άδης Βασίλειος | ⊙ | Αριθμ. Βασίλειος | ⊠ | Τελεσίκοπος Βάσις |
| — — — — — | Γραμμή Ασφαλείας | ⊕ | Αδης | ⊕ | Αποθήκη |
| — — — — — | Γραμμή Παράνοιας | ⊖ | Βάσις ασφάλιας κλίμακας | ⊕ | Νοίκος |
| — — — — — | Κόπος | ⊖ | Δάσος | ⊕ | Ομοίωση παραλίας |
| — — — — — | Μόπος | ⊖ | Ελε | ⊕ | Καλώς ήλθατε στο έδαφος |
| — — — — — | Αντιθάλασσο | ⊖ | Εκκλιντική | ⊕ | Υψηλότερο Έδαφος |
| — — — — — | Πάτος | ⊖ | Λίθος | ⊕ | Καλώς ήλθατε |
| — — — — — | Τοπος - τοπος | ⊖ | Πλάσσο | ⊕ | Καλώς ήλθατε - παλός |
| — — — — — | Ισοπέδη Στάση | ⊖ | Φάσσο | ⊕ | Σταθμοί |
| — — — — — | Ισοπέδη Περαιόποπος | ⊖ | Φάσσο | ⊕ | Πάτος |
| — — — — — | Ισοπέδη κλίμακας | ⊖ | Φάσσο | ⊕ | Ομοίωση |
| — — — — — | Αποθήκη | ⊖ | Φάσσο | ⊕ | Καλώς ήλθατε |
| — — — — — | Καπνοδόχο | ⊖ | Φάσσο | ⊕ | Καλώς ήλθατε |
| — — — — — | Καπνοδόχος | ⊖ | Φάσσο | ⊕ | Καλώς ήλθατε |
| — — — — — | Φαλός Πάτος | ⊖ | Φάσσο | ⊕ | Καλώς ήλθατε |
| — — — — — | Ρόδο Πάτος | ⊖ | Φάσσο | ⊕ | Καλώς ήλθατε |
| — — — — — | Καλώς ήλθατε | ⊖ | Φάσσο | ⊕ | Καλώς ήλθατε |
| — — — — — | Τελεσίκοπος | ⊖ | Φάσσο | ⊕ | Καλώς ήλθατε |

ΣΥΝΤΕΤΑΓΜΕΝΕΣ ΚΟΡΥΦΕΣ ΠΟΛΥΓΩΝΟΜΕΤΡΙΑΣ (ΕΓΣΑ 97)

| X | Y | M | X | Y | M |
|----|------------|------------|-----|-----------|------------|
| S1 | 454247.979 | 412387.075 | S10 | 454247.98 | 412387.075 |
| S2 | 454247.98 | 412387.075 | S11 | 454247.98 | 412387.075 |
| S3 | 454247.98 | 412387.075 | S12 | 454247.98 | 412387.075 |
| S4 | 454247.98 | 412387.075 | S13 | 454247.98 | 412387.075 |
| S5 | 454247.98 | 412387.075 | S14 | 454247.98 | 412387.075 |
| S6 | 454247.98 | 412387.075 | S15 | 454247.98 | 412387.075 |
| S7 | 454247.98 | 412387.075 | S16 | 454247.98 | 412387.075 |
| S8 | 454247.98 | 412387.075 | S17 | 454247.98 | 412387.075 |
| S9 | 454247.98 | 412387.075 | S18 | 454247.98 | 412387.075 |

| | | | |
|---|---|--|--------------|
| ΜΕΛΕΤΗ | ΑΠΟΤΥΠΩΣΗ ΤΟΥ ΔΗΜΟΤΙΚΟΥ ΞΕΝΟΔΟΧΕΙΟΥ "MIRA MARE" | | |
| Ιδιοκτήτης | ΔΗΜΟΣ ΥΔΡΑΣ | | |
| ΘΕΣΗ | Ν. ΑΤΤΙΚΗΣ - Δ. ΥΔΡΑΣ Μανδράκι Ν. ΥΔΡΑΣ | | |
| ΚΛΜΑΚΑ: | 1:500 | ΤΟΠΟΓΡΑΦΙΚΟ ΔΙΑΓΡΑΜΜΑ | ΑΡ. ΣΧΕΔΙΟΥ: |
| | | | T3 |
| ΗΜΕΡΟΜΗΝΙΑ: | Αυγούστος 2012 | | |
| scitopo ΤΕΧΝΙΚΟ ΓΡΑΦΕΙΟ ΜΕΛΕΤΩΝ | | www.scitopo.net | |
| Σ. ΔΕΣΥΛΑΣ | | Τορωναίο 10, 15401 Ν. Ήρακλ. 104 - τηλ. 210 6715739 email: scitopo@scitopo.net | |
| ΕΦΥΡΑΓΜΑ - ΥΠΟΓΡΑΦΗ | ΕΛΕΓΧΟΣ | | |
| ΣΠΥΡΙΔΩΝ ΝΙΚ. ΔΕΣΥΛΑΣ ΔΠΛ. ΑΓΡ. ΤΟΠΟΓΡΑΦΟΣ ΜΗΧΑΝΙΚΟΣ ΕΘΝΙΚΟΥ ΜΕΤΡΩΝΙΚΟΥ ΔΟΥΛΕΙΟΥ ΜΕΛΟΣ Τ.Ε.Ε. ΑΡΙΘΜΟΣ ΜΗΤΡΩΟΥ 82690 ΤΑΒΕΛΑ 40 Ν. ΟΥΚΙΚΟ - ΤΗΛ. 210 6715739 | | | |